

INTRODUCTION AU SYSTEME BICON



## “Le Design d’un Implant Dicte ses Capacités Cliniques”



Implants Courts Brevetés Bicon

Le Système Bicon est un système d’implant dentaire unique qui offre depuis 1985 une solution globale à la communauté dentaire du monde entier.

Le design en plateau unique de Bicon suit les principes de bioingénierie qui permettent l’utilisation d’implants courts. Son cône d’obturation antibactérien unique et la connexion implant pilier permettent un positionnement universel à 360° — *offrant une flexibilité de restauration inégalée par rapport aux autres systèmes d’implants*. L’épaulement incliné de l’implant Bicon offre une régularité esthétique lors des restaurations gingivale. Ces restaurations sont facilement réalisées, car l’os maintenu sur l’épaulement incliné de l’implant sert de support aux papilles interdentaires.

Le design unique de Bicon et ses techniques cliniques révolutionnaires ont non seulement passé l’épreuve du temps, mais continue à être à la pointe dans le domaine de la dentisterie implantaire. Nous saluons votre venue au sein du groupe de praticiens de Bicon à travers le monde, afin que vous et vos patients puissiez également apprécier les avantages cliniques de Bicon.

*“Les implants Bicon ont changé ma vie de praticien. Adieu les vis, clés dynamométriques et autres ustensiles onéreux. Bonjour les prothèses conformes et les IAC Bicon. Le coût d’un implant pour un patient est désormais le même que pour un bridge, et ne représente donc plus un problème. Comme disent les gens de Bicon : “Simple. Comme cela devait l’être.” Comme c’est vrai.”*

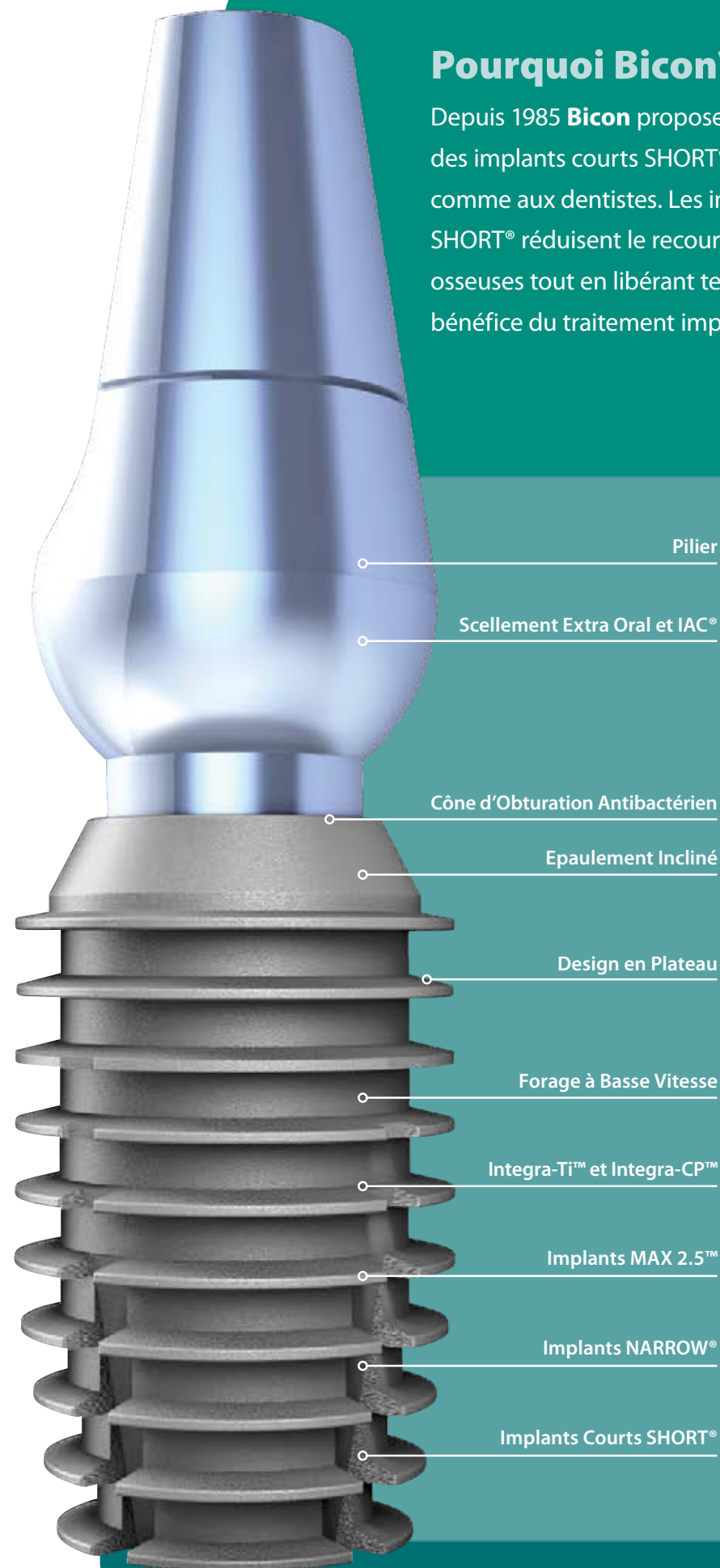
**Dr. Clive Debenham**

*“Je place des implants dentaires depuis 1982. J’ai utilisé avec succès l’implant court de 6.00 mm de Bicon depuis 1997 dans des situations où une greffe et parfois un repositionnement des nerfs auraient été nécessaires. L’implant court Bicon offre un traitement d’implant aux patients qui n’auraient pu poursuivre leur traitement autrement.”*

**Clarence Lindquist, DDS**

## Pourquoi Bicon?

Depuis 1985 **Bicon** propose tous les avantages des implants courts SHORT® aux patients comme aux dentistes. Les implants courts SHORT® réduisent le recours aux greffes osseuses tout en libérant temps et dépenses au bénéfice du traitement implantaire



Pilier

Scellement Extra Oral et IAC®

Cône d'Obturation Antibactérien

Épaulement Incliné

Design en Plateau

Forage à Basse Vitesse

Integra-Ti™ et Integra-CP™

Implants MAX 2.5™

Implants NARROW®

Implants Courts SHORT®

## Le Dentiste

Le Système Bicon, avec 360° de positionnement universel du pilier et son implant à épaulement incliné, permet aux cliniciens d'offrir systématiquement une restauration esthétique de la gencive. Les techniques de restauration de Bicon peuvent être conventionnelles ou révolutionnaires avec l'Integrated Abutment Crown™ (Couronne Intégrée au Pilier) sans ciment et sans vis. Les techniques de restauration des couronnes Bicon prennent habituellement moins de temps que celles qui sont employées pour les dents naturelles.

## Le Spécialiste Chirurgical

Outre ses techniques de placement plus prévisibles et polyvalentes, le design de Bicon offre une connexion pilier / implant à cône d'obturation antibactérien. Les implants courts Bicon permettent des traitements plus simples et plus systématiquement prévisibles, ce qui génère une plus grande acceptation du traitement par implants par les patients.

## Le Patient

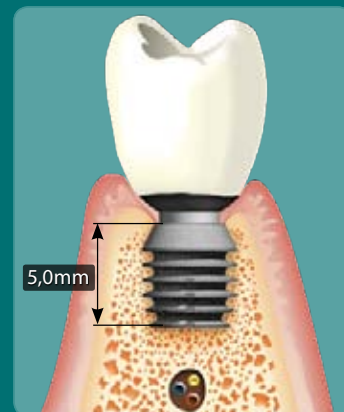
Le Système Bicon permet au dentiste d'offrir systématiquement à ses patients une restauration efficace et esthétique de la gencive, pour qu'ils puissent jouir de prothèses d'aspect naturel à la vue et au toucher. De plus, on évite ainsi les odeurs et les mauvais goûts liés à l'utilisation des vis.

## Le Technicien de Laboratoire

De nombreux systèmes d'implants nécessitent la fabrication de piliers personnalisés onéreux. Avec le Système Bicon, les techniciens reçoivent une impression de transfert conventionnelle du niveau de l'implant à partir de laquelle une couronne Céramo-metallique, une couronne 100% céramique ou bien des prothèses complètes fixes et amovibles peuvent être fabriquées simplement. Pour une flexibilité et un esthétisme ultimes, la Couronne Intégrée au Pilier (IAC®) offre une restauration révolutionnaire, façonnable, sans vis dont l'interface pilier-couronne est invisible.

## Implants Courts SHORT®

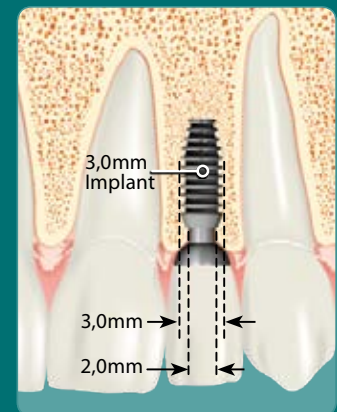
Lorsque le système Bicon a été introduit en 1985, ses implants de 8,0 mm de long ont été considérés courts — *la plupart des autres implants étaient au moins 12-14mm et parfois 18-20mm de long!* Depuis lors, la progression naturelle de la philosophie de conception de Bicon a conduit aux Implants courts SHORT® de 5,0mm, 5,7mm et 6,0mm, avec pour tous un succès clinique prouvé.



5,0mm

## Implants Étroits NARROW®

Le système Bicon propose un implant de 3,5 mm de diamètre depuis 1985 et a récemment introduit un implant de 3,0 mm de diamètre. Ces implants étroits NARROW® facilitent la restauration des incisives latérales supérieures manquantes ainsi que celle des incisives mandibulaires individuelles. L'épaulement incliné de l'implant Bicon améliore la préservation de la crête osseuse et crée l'espace pour les papilles interdentaires - cela permet d'obtenir un aspect esthétique naturel de la gencive.



3,0mm Implant

3,0mm

2,0mm

## Implants MAX 2.5™

L'implant MAX 2.5™ propose un cône de verrouillage amélioré et a été spécialement conçu pour les restaurations antérieures maxillaires. Des progrès dans les méthodes de production ont permis à Bicon d'offrir cette innovation avec un traitement interne de 2,5 mm de diamètre augmentant ainsi sa capacité de rétention.



## Integra-Ti™ et Integra-CP™

Depuis 1985, chaque implant Bicon est sablé avec de l'alumine et stabilisée dans une solution d'acide nitrique. Cette surface contrôlée innovante est connue sous le nom Integra-Ti™. Depuis 1988, l'implant Bicon est disponible avec un traitement à base de phosphate de calcium connu sous le nom Integra-CP™.



surf 005

5

## Forage à Basse Vitesse

Depuis 1985, le forage à faible vitesse à 50 RPM sans irrigation a été le protocole chirurgical de Bicon. Il permet au clinicien de récolter l'os du patient avec les alésoirs en titane pour la greffe autogène. Le forage à faible vitesse préserve les tissus et est unique à Bicon. En outre, il étend considérablement la longévité des alésoirs en titane, réduisant ainsi les coûts d'un clinicien.



## Design en Plateau

Le design en plateau ou de en ailette Bicon offre au moins 30% de surface de plus qu'un implant à vis de mêmes dimensions et permet la formation de cals osseux cortico-haversien mature entre les ailettes de l'implant. Cet os simili-cortical se forme à une vitesse plus rapide de 1-20 microns par jour par rapport à l'os appositionnel autour des implants non plateau, qui se forme à une vitesse plus lente de 1-3 microns par jour.



SYSTÈME HAVERSIEN  
IMPLANT BICON

Image par Paulo Coelho G., Ph.D., Université de New York

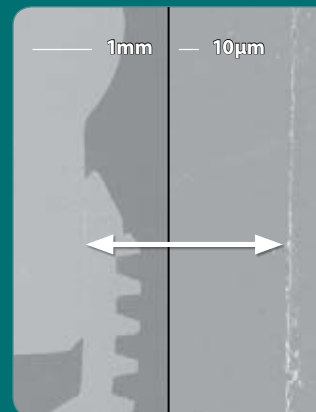
## Épaulement Incliné

L'épaulement incliné permet plus de flexibilité lors du placement de l'implant et garantit un soutien de l'os impressionnant. Il donne aussi plus de place à l'os osseux cortico-haversien mature entre les ailettes de l'implant. Cet os simili-cortical se forme à une vitesse plus rapide de 1-20 microns par jour par rapport à l'os appositionnel autour des implants non plateau, qui se forme à une vitesse plus lente de 1-3 microns par jour.



## Cône d'Obturation Antibactérien

Basé sur un principe d'ingénierie bien connu, le cône d'obturation Bicon de 1.5" permet une obturation antibactérienne de l'implant au niveau de l'interface du pilier, avec un micro-espace (microgap) inférieur à 0,5 microns. L'obturation antibactérienne de Bicon permet d'éviter les problèmes de fuites microbiennes pouvant provoquer une péri-implantite, entraînant à terme une perte osseuse autour de l'implant et même la perte de l'implant lui-même. Bicon est le seul système avec obturation antibactérienne prouvée.



1mm

10µm

← →

Image par Zedonis Skobe, Ph.D., Forsyth Institute & Harvard University & Thomas G.H. Diekwisch, DDS, Ph.D., UK College of Dentistry

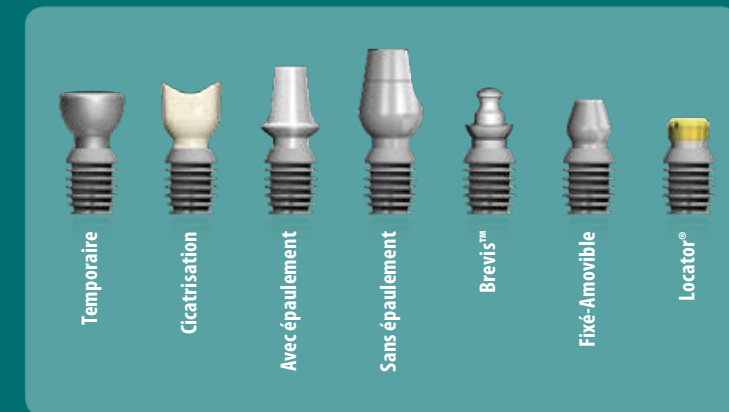
## Scellement Extra-Oral et la IAC®

La Couronne Intégrée au Pilier de Bicon IAC® est sans vis et entièrement modifiable. Cela est possible grâce au positionnement universel du pilier à 360°. Le placement du pilier Bicon ne dépend aucunement du timing de la vis ou des designs anti-rotationnels à facettes. L'IAC® garantit au dentiste l'obtention d'une marge coronale sous-gingivale esthétique pour chaque restauration, sans effort supplémentaire ou frais pour le dentiste ou le technicien.



## Piliers

Bicon propose une sélection complète de piliers: temporaires, cicatrisants, stealth shouldered (épaulés), non shouldered (non épaulés), fixes-amovibles sur structure CAD/CAM, d'overdenture Brevis™ et d'overdenture Locator® — permettant une flexibilité restaurative exceptionnelle et des plates-formes compatibles depuis 1985. Tous les piliers Bicon sont interchangeables, et bénéficient du positionnement à 360° garanti par la connexion du cône d'obturation de Bicon. Une fois que les cliniciens apprécient les avantages cliniques du positionnement à 360° du pilier, ils ne voient plus jamais la dentisterie implantaire du même oeil.



Temporaire

Cicatrisation

Avec épaulement

Sans épaulement

Brevis™

Fixe-Amovible

Locator®

## SHORT IMPLANTS



## NARROW IMPLANTS



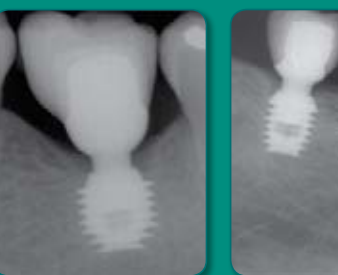
## Évitez le Sinus Maxillaire et le Nerf Dentaire Inférieur



7 Ans



12 Ans



7 Ans

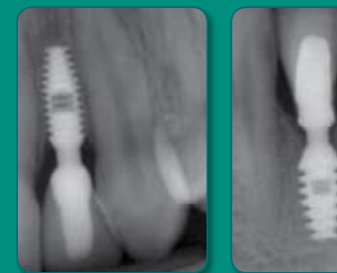


4 Ans

## Placez des Implants dans des Espaces Étroits



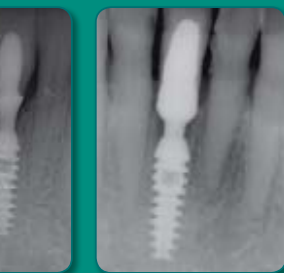
7 Ans



2 Ans



4 Ans



2 Ans



4 Ans

## Flexibilité Restaurative

### Couronnes Simples et Multiples



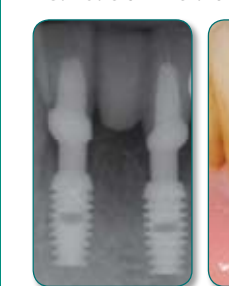
8 Ans

### Complet



4 Ans

### Réalisation Intra Orale d'un Bridge



3 Ans

### Restauration Complète



8 Ans

# Le Système Bicon



L'IAC® de Bicon est une restauration révolutionnaire sans ciment, sans vis et sans interface couronne-pilier perceptible.

## PLATEAU DESIGN™

Le design en plateau ou en ailette Bicon offre au moins 30% de surface de plus qu'un implant à vis de mêmes dimensions et permet la formation de cals osseux cortico-haversien mature entre les ailettes de l'implant.

## SHORT IMPLANTS™

Les Implants Courts SHORT® maximisent les possibilités de placement d'implants et minimisent le recours à la greffe osseuse.

## MAX 2.5™

MAXILLARY ANTERIOR IMPLANTS

Les implants MAX 2.5™ de Bicon sont conçus pour des restaurations multiples ou unitaires pour les antérieures du maxillaire supérieur.

## SLOPING SHOULDER™

L'épaulement incliné de Bicon permet plus de flexibilité au moment du placement de l'implant et permet un soutien de l'os impressionnant. Il donne aussi plus de place pour l'os au-dessus de l'implant et permet aux contours esthétiques des gencives d'être réalisés avec aisance et fiabilité.

## LOCKING TAPER™

Le cône d'obturation 1.5° de Bicon garantit l'obturation antibactérienne de l'implant à l'interface du pilier et élimine virtuellement le micro-espace (microgap) — inférieur à 0.5 microns. Il permet aussi un positionnement du pilier à 360°.

## NARROW IMPLANTS™

Les implants NARROW® de Bicon facilitent la restauration des incisives latérales supérieures ainsi que les incisives inférieures unitaires.

Depuis 1985 » Simple. Prévisible. Rentable.

Bicon ■ 501 Arborway ■ Boston, MA 02130 ■ USA ■ [www.bicon.com](http://www.bicon.com)  
france@bicon.com ■ TEL 07 82 25 65 54

**bicon**<sup>®</sup>  
DENTAL IMPLANTS

# COURS *et* PRATIQUE

## INTRODUCTION

- ▶ Les implant courts SHORT®, pratique et techniques avancées
- ▶ Introduction au Système Bicon

## COMPLETE

- ▶ Les Principes Chirurgicaux et Prothétiques
- ▶ Manipulations et Cours Pratiques

## LABORATOIRES

- ▶ IAC® Cours Pour les Laboratoires

## ASSISTANTES

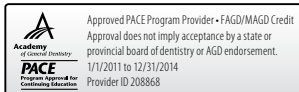
- ▶ Les Implants Bicon pour le Personnel Assistant

## CHIRURGIE

- ▶ Journée d'Observation Clinique
- ▶ Cours sur la Chirurgie de Cartagena
- ▶ Sinus Lift Techniques
- ▶ Techniques d'Extension de Crête
- ▶ Technique de Régénération Osseuse Guidée
- ▶ Cours Appliqué de Soins sur Patients

## COURS VISITE

- ▶ Rome Cours Pratique
- ▶ Safari Bicon



## WORLD HEADQUARTERS

501 Arborway

Boston, MA 02130 USA

TEL 800.88.BICON ■ 617.524.4443

FAX 800.28.BICON ■ 617.524.0096

[www.bicon.com](http://www.bicon.com) ■ [support@bicon.com](mailto:support@bicon.com)